



Andrew van Egmond

Designing garden and landscape

www.andrewvanegmond.com

06-121 68 505

De Coulissen | Leidschendam | Groenpakketen | 23-09-2020

INTRODUCTIE & ADVIES

INLEIDING - AANLEIDING

Buitenplaats "De Coulissen" is een bijzonder project waar natuur, wonen en landschap hand in hand samen gaan. Dit document met groenpakket dient als inspiratiebron en handleiding. Het is een document om tot een wel overwogen en doordachte inrichting van de tuin te komen. Een inrichting die sterk samenhangt met het omringende landschap en ondersteuning is aan het grotere ecosysteem. Hierdoor wordt de tuin met daarin de woning geen eiland in de buitenplaats en in het grotere landschap, maar worden ze er juist onderdeel van. Op deze manier is het groots wonen in een historisch en ecologisch waardevol gebied!

Dit document vertegenwoordigt suggesties voor de inrichting van uw tuin, maar als koper bent u vrij om de tuin zelf in te richten binnen het bestemmingsplan en de ontwerprijlijnen.

In deze documenten vindt u een onderdeel met daarin "Adviezen m.b.t. de inrichting van de tuin" en een onderdeel met "Bouwblokken" waarmee tot een uitgebalanceerde inrichting van de tuin gekomen kan worden. De bouwblokken zijn onderling uitwisselbaar, waardoor elke tuin uniek kan zijn, maar de verzameling van alle bouwblokken samen leveren wel een samenhangend en harmonieus beeld op welke de eenheid van de buitenplaats ten goed komt.

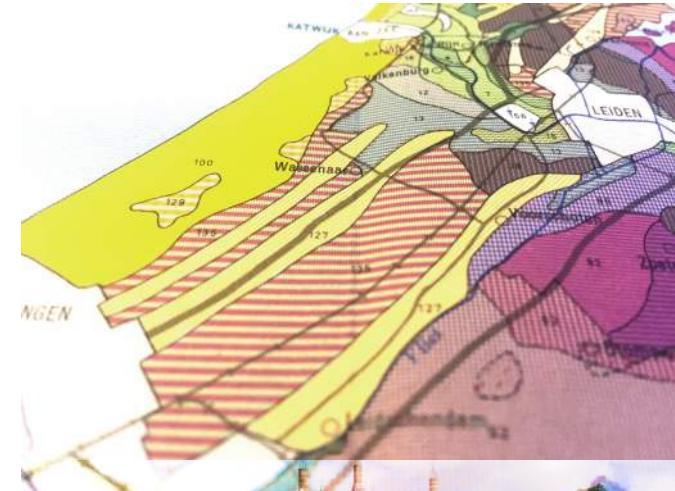
Mocht u gebruik willen maken van dit advies en willen werken met de bouwblokken dan kunt u contact met ons opnemen. Wij sturen u dan een korte lijst met vragen die kan dienen ter voorbereiding van een mogelijk gesprek.

EEN ROBUUST EN TOEKOMSTGERICHT ONTWERP (NATUURINCUSIEF, WATER BUFFERING, BIODIVERSITEIT, KLIMAATADAPTIEF)

De veranderende omstandigheden in de maatschappij en het veranderende klimaat zorgt ervoor dat we ook anders gaan nadenken over wonen en hoe dit zich verhoudt tot de natuur en het landschap. De extremen in droogte en regenval, de druk op de biodiversiteit, de luchtkwaliteit en ons mentale welzijn zijn zaken die we in onze woonmilieus kunnen meenemen. Het maken van een weerbaar woonmilieu welke tegen een stootje kan en welke helpt bij de bovengenoemde thema's. Bij de ontwikkeling van het concept voor buitenplaats "De Coulissen" zijn thema's als natuurinclusief, waterbuffering en biodiversiteit meegenomen. Samen met de koppeling aan het onderliggende landschap vormen ze de basis voor de buitenplaats.

RIJK CULTUUR-HISTORISCH LANDSCHAP

Buitenplaats "De Coulissen" ligt in een bijzonder landschap. Een ritme van oude duinruggen en duinvalleien bepalen de ondergrond. In het rijke historische verleden waren het de oude duinruggen waarop de buitenplaatsen gevestigd werden. Goede voorbeelden hiervan zijn het dichtbij gelegen kasteel Duivenvoorde en "De Horsten", waar de koning met zijn gezin voor een lange tijd hebben gewoond. Vele verhalen en lagen van geschiedenis bepalen de rijke identiteit van dit gebied.



Het landschap van de geestgronden



Kasteel Duivenvoorde



Exemplarisch coulissenlandschap

INLEIDING - AANLEIDING

RIJK ECOLOGISCH LANDSCHAP

Het landschap wordt een zo geheten coulissen-landschap genoemd. De afwisseling van landschappelijke kamers en bossages vormen de coulissen, waardoor je het landschap nooit helemaal kunt overzien.

Deze afwisseling van weiden, oude bossages, nieuwe bossages, solitaire bomen en watergangen vormen een rijke ecologische basis. Buitenplaats De Coulissen is onderdeel van dit landschap, van dit ecologische systeem. Eén van de belangrijkste startpunten bij de vorming van de plannen achter de buitenplaats is dat de buitenplaats dit systeem ook ondersteund en zelfs verrijkt.

DE TUIN ALS ONDERDEEL VAN HET GROTERE LANDSCHAP.

Alle tuinen samen, de openbare ruimte, de bossages aan de randen, de brede watergang en de wadi vormen samen de buitenplaats, welke onderdeel is van het rijke ecologische landschap. De tuin is dus een belangrijk en groot onderdeel hiervan. De inrichting van de tuinen en de keuze van de planten kunnen helpen bij het versterken en ondersteunen van de ecologie. Het gebruik van inheemse planten en een meer ecologische manier van tuinmanagement kunnen een grote bijdrage leveren.

Een voorbeeld van meer ecologisch gericht tuinmanagement is het laten uitgroeien van het grasveld in de tuin. Buiten dat het een meer fraai, natuurlijk beeld oplevert, wat goed is voor insecten, vogels en kleine dieren, zorgt het er ook voor dat de tuin in droge perioden veel minder snel uitdroogt.

Een ander voorbeeld is het laten staan van de afgestorven planten en siergrassen in de herfst en de winter. Het levert een prachtig, poëtisch en rijk beeld op. En omdat de slootkanten en andere niet gemaaide zones in de buitenplaats en het omringende landschap ook afsterven en bruin-geel verkleuren wordt de tuin visueel onderdeel van het grotere landschap.



Verbinding met het grotere landschap



Alle tuinen samen maken één buitenplaats / één landgoed.



Landschap / tuin tolaan de gevel

INLEIDING - AANLEIDING

TUIN & WONING ALS ONDERDEEL VAN BUITENPLAATS "DE COULISSEN"

En zoals gezegd vormen alle tuinen, de openbare ruimte, de bosranden, de brede watergang, enz. de buitenplaats als geheel.

Een optelsom van privé-kavels, met een samenhangende inrichting van de afzonderlijke tuinen kan een rijk en chick beeld opleveren.

Dit document dient als inspiratiebron en desgewenst als handleiding om tot deze samenhangende inrichting te komen. Hoe meer eigenaren in de gelegenheid zijn deze handleiding te volgen, des te meer het totaalbeeld wordt verterkt.

DE TUIN GROTER LATEN LIJKEN

Door gebruik te maken van de adviezen en bouwblokken in dit document ontstaat niet alleen een samenhangend beeld en een sterke binding met het landschap, maar het zorgt er ook voor dat de tuin op zich zelf groter lijkt. Een ruimere beleving van de tuin, waarbij de omgeving onderdeel wordt van de te tuin.



Een gemaaide strook langs een uitgegroeit grasvlak zorgt al voor een net een geromaniseerd beeld. Ecologische onderhoud hoeft dus helemaal niet rommelig te ogen.



Door de afgestorven planten te laten staan in herfst en winter ontstaat een rijk winterbeeld. Naast dat het goed is voor de natuur levert het ook een erf fraai beeld op welke de elementen, zoals regen, wind en berijping, pakt. Zo haal je de natuur dicht naar de woning en de beleving vanuit je woning.

ADVIEZEN T.B.V. INRICHTING VAN DE TUIN

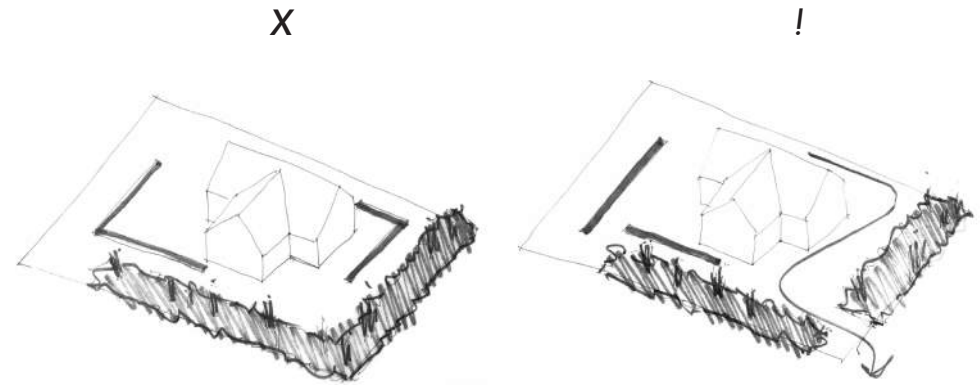
Het plan "De Coulissen" is een buitenplaats met één samenhangende identiteit welke sterk verbonden is met de identiteit van de plek en het omringende landschap. Bij de inrichting van de tuin kan hier rekening mee gehouden worden.

In dit onderdeel willen we u een aantal adviezen meegeven omtrent de inrichting van de tuin. We zullen ons vooral richten op ruimtelijke ingrepen, maar ook betreft beplanting en aankleding zijn adviezen te geven.

Zo is het advies om het de keuze van de planten ook aan te sluiten bij het landschap. Geen palmen en olijfbomen bijvoorbeeld, maar oude fruitbomen, sierlijke grassen en bloemen die een sterke samenhang vertonen met het groen in de direct aangrenzende natuur.

LAAT DE RUIMTE VLOEIEN. VOORKOM "HOEKEN"

In het plan "De Coulissen" gaat het telkens weer over het wonen in het landschap, het contact met het landschap. Door niet met hoeken te werken, maar met lijnen, waar de ruimte tussendoor vloeit, ontstaan dit contact en lijkt de tuin beduidend groter dan het eigen kavel.



Gebruik van inheemse planten welke sterk aansluiten bij het aangrenzende landschap



Sierlijke grassen welke het karakter de de emotie van wonen in het landschap versterkt



Hoeken voorkomen. Ruimte vloeit als vanzelfsprekend tussen groene volumes door in het landschap



Peren bloesem in het voorjaar.

ADVIEZEN T.B.V. INRICHTING VAN DE TUIN

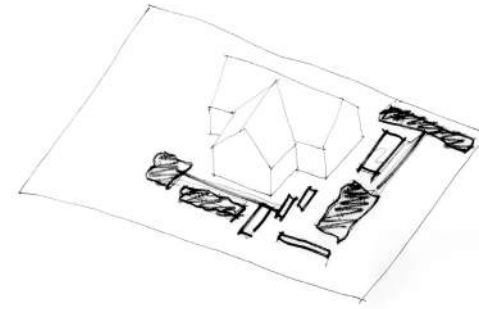
MAAK GROTE GEBAREN

De optelsom van alle kavels in de "De Coulissen" maken het geheel. De eigen tuin en de tuin van de buren hebben dus effect op de gehele beleving. Dit geeft kansen. Door grote gebaren te maken sluit je aan bij de schaal van het omringende landschap. De beleving wordt rijker, het contact met de natuur groter en ook hier geldt weer dat de tuin op zicht zelf groter lijkt.

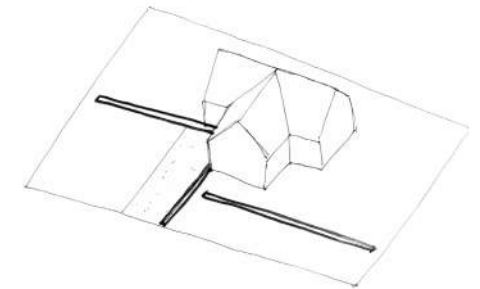
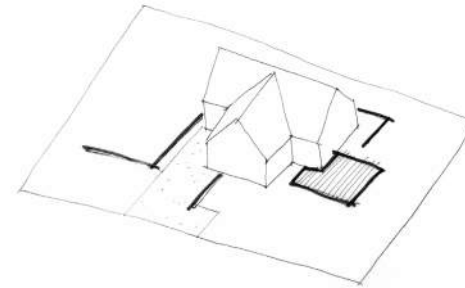
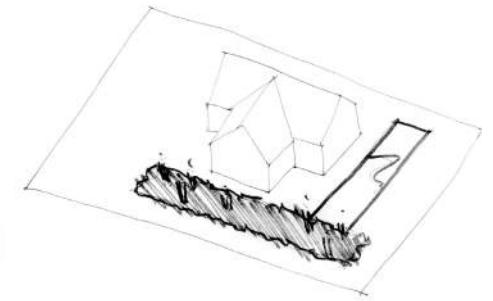
ZOEK DE LANGE LIJN OP / HORIZONTALE LIJN LATEN DOMINEREN

Het maakt de tuin visueel groter, het geheel sluit goed aan bij de schaal van het landschap en het straalt rust uit, welke bijdraagt aan de totaal beleving van "De Coulissen". De horizontale lijn symboliseert rust en sluit dus goed aan bij de sfeer die je in een privé tuin wilt creëren.

X



!



Een compositie van lange lijnen welke gerlijk ook de natuur framen en de orientatie sturen

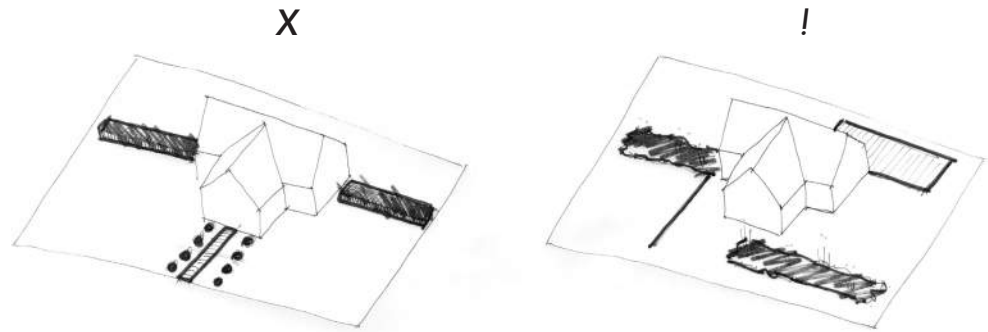
Grote gebaren sluiten aan bij de schaal van het landschap

ADVIEZEN T.B.V. INRICHTING VAN DE TUIN

VOORKOM SYMMETRIE

Symmetrie zorgt er voor dat de afzonderlijke tuin een eiland op zichzelf wordt en laat de tuin formeel overkomen.

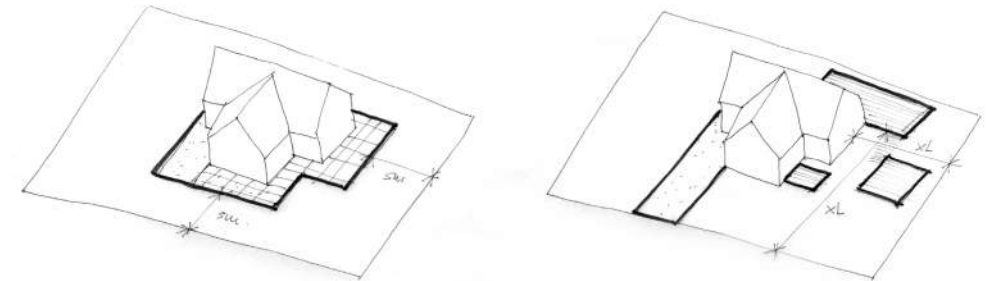
Asymmetrie zorgt weer voor de koppeling met het natuurlijke landschap en geeft de tuin een veel vriendelijkere uitstraling.



VOORKOM EEN PLINT VAN STEEN, HOUT OF GRIND ROND DE HELE WONING

Wil je je tuin groter laten lijken, dan is het advies geen plint van steen om de gehele woning aan te brengen.

Het lijkt in eerste instantie misschien functioneel, maar het kan zeker afbreuk doen aan de tuinbeleving. De functionaliteit zit hem met name bij de ramen. Om dit te ondervangen zijn ook andere oplossingen voor handen welke bijdragen het zachte vriendelijke karakter van de tuin.



Zwevende terrassen benadrukken de emotie te gast te zijn in het landschap.

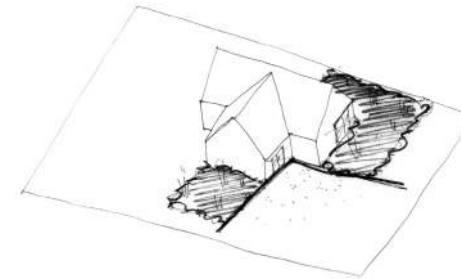
Terrassen en zithoeken hoeven niet altijd vast te liggen aan de woning

Een asymmetrische compositie van lijnen en vlakken.

ADVIEZEN T.B.V. INRICHTING VAN DE TUIN

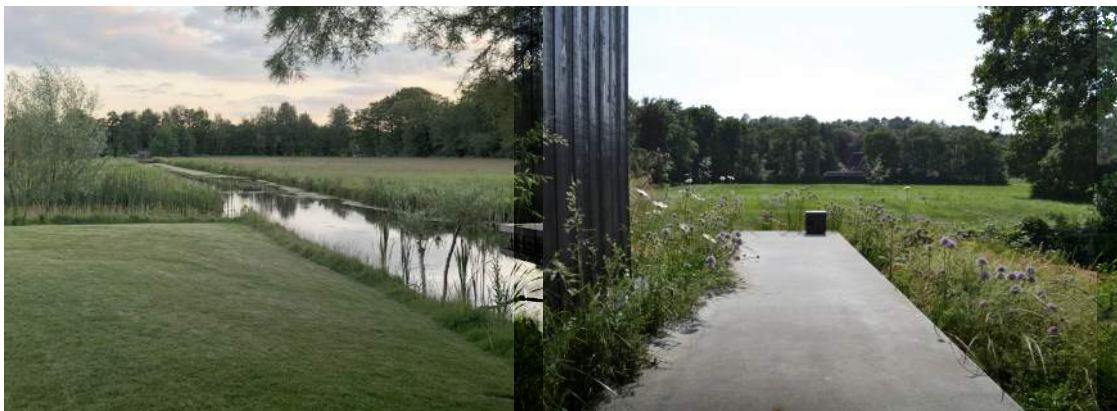
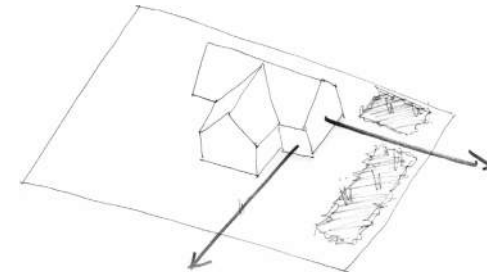
BRENG GROEN TOT AAN DE GEVEL.

De woning komt echt goed in de tuin en het landschap te staan als je het groen tot aan de gevel laat lopen. Hoe meer groen tegen de gevel, hoe beter. Je kunt zelf de aanvullende terrassen los van de gevel ontwerpen, waardoor het effect nog sterker is. Binnen en buiten lopen als vanzelf in elkaar over.



BENUT ZICHTLIJNEN OP HET LANDSCHAP

Met het wonen in het landschap als belangrijk thema, zijn de zichtlijnen op het landschap natuurlijk ook erg belangrijk. De buitenplaats als geheel is ook zo ontworpen. Belangrijke zichtlijnen op het landschap zorgen vanaf de rijbaan tekens weer voor dat contact met de omgeving. Dit zelfde kan gedaan worden vanuit de tuin en vanuit de woning.



Koppel de zichtlijnen van uit de tuin of de woning aan de lange lijnen die al in het landschap of de buitenplaats aanwezig zijn



Gebruik de elementen in de tuin om het zicht op het landschap te sturen

Omlijst het zicht op de tuin en het landschap

Tuin vloeit door naar binnen



Andrew van Egmond | ontwerp van tuin en landschap | alle rechten voorbehouden 2020

Copyright ©

Copyright © Andrew van Egmond (ontwerp van tuin en landschap) 2006-2020. Alle rechten voorbehouden.

Tenzij anders vermeld berusten alle rechten op informatie (tekst, beeld, en grafiek) die u in dit document aantreft bij "Andrew van Egmond (ontwerp van tuin en landschap)".

Gehele of gedeeltelijke overname, plaatsing op andere sites, verversing op welke andere wijze dan ook en/of commercieel gebruik van deze informatie is niet toegestaan, tenzij hiervoor uitdrukkelijk schriftelijke toestemming is verleend door "Andrew van Egmond (ontwerp van tuin en landschap)", of tenzij aan de onderstaande voorwaarden wordt voldaan.

Deze informatie mag worden bekeken op een scherm, gedownload worden op een hard-disk of geprint worden, mits dit geschiedt voor persoonlijk, informatief en niet-commercieel gebruik, mits de informatie niet gewijzigd wordt, mits de volgende copyright-tekst in elke copy aanwezig is: "Copyright © Andrew van Egmond (ontwerp van tuin en landschap)", mits copyright, handelsmerk en andere van toepassing zijnde teksten niet worden verwijderd en mits de informatie niet wordt gebruikt in een ander werk of publicatie in welk medium dan ook.